

AREÁL NOVÁ HORKA

(NOVÁ HORKA, ČESKÁ REPUBLIKA)



RAVANTINO, s.r.o.

LEO MINOR GROUP, s.r.o.

2014

Obsah

ZÁKLADNÍ INFORMACE	3
LOKALIZACE	4
DOPRAVNĚ TECHNICKÉ INFORMACE O LOKALITĚ	5
SITUACE ŠIRŠÍCH VZTAHŮ 1:25 000	6
SITUACE ŠIRŠÍCH VZTAHŮ 1:3 000	7
INŽENÝRSKÉ SÍŤE.....	8
KATASTRÁLNÍ MAPA	9
FOTODOKUMENTACE	10

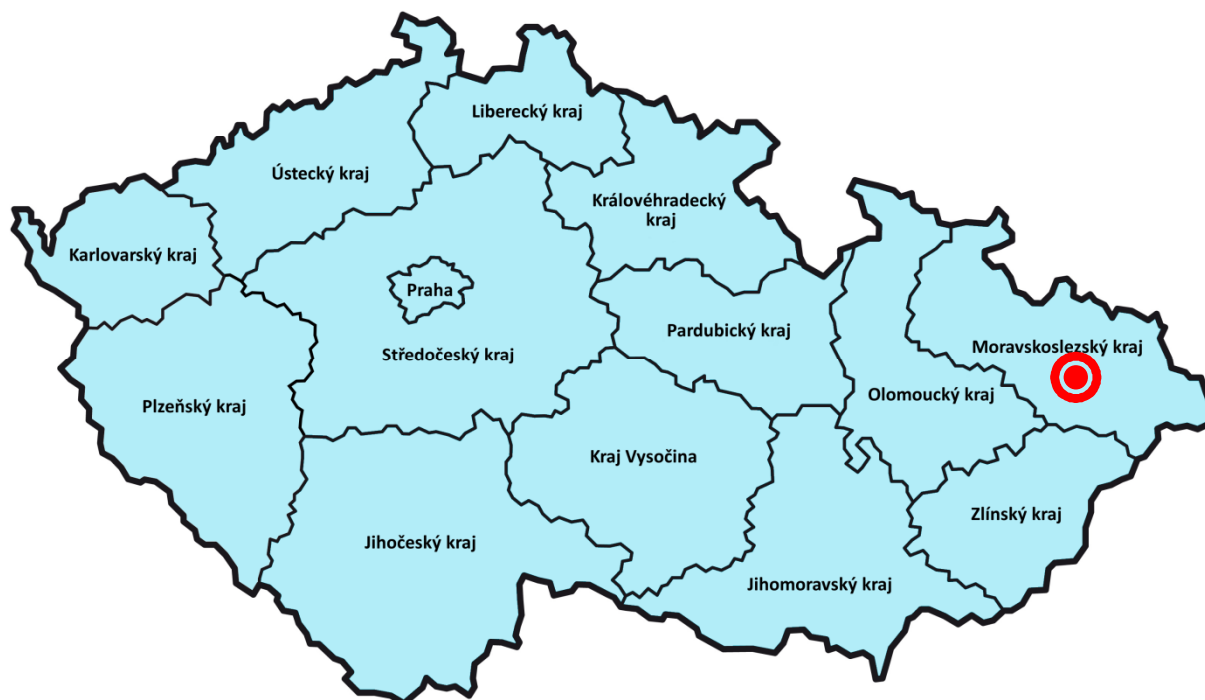
ZÁKLADNÍ INFORMACE

Popis:

Jedná se o uzavřený areál dříve využívaný jako statek pro zemědělskou prvovýrobu. Vznik původního zemědělského podniku je datován do roku 1857, v roce 1957 došlo k jeho rekonstrukci a postupně byly realizovány další výrobní a skladové kapacity, nejnovější objekty byly vybudovány v roce 1991.

V areálu se nacházejí kancelářské prostory, kuchyně s jídelnou, zateplené i nezateplené sklady, přístřešky, zpevněné plochy, dílny strojní i dřevoobráběcí, čerpací stanice PHM s úložištěm motorové nafty. Ze současných silážních žlabů (z nichž jeden je zastřešen) a dalších obdobných objektů mohou být vytvořeny separované úložiště materiálu, případně prostory pro mytí vozidel se zachytnými jímkami odpadních vod (dříve používaných jako jímky silážních šťáv).

V areálu statku je vybudován i objekt bývalého seníku, ve kterém je osazen portálový jeřáb. Toto řešení umožňuje uskladnění velkoobjemový materiálů. Celý areál statku je oplocen.



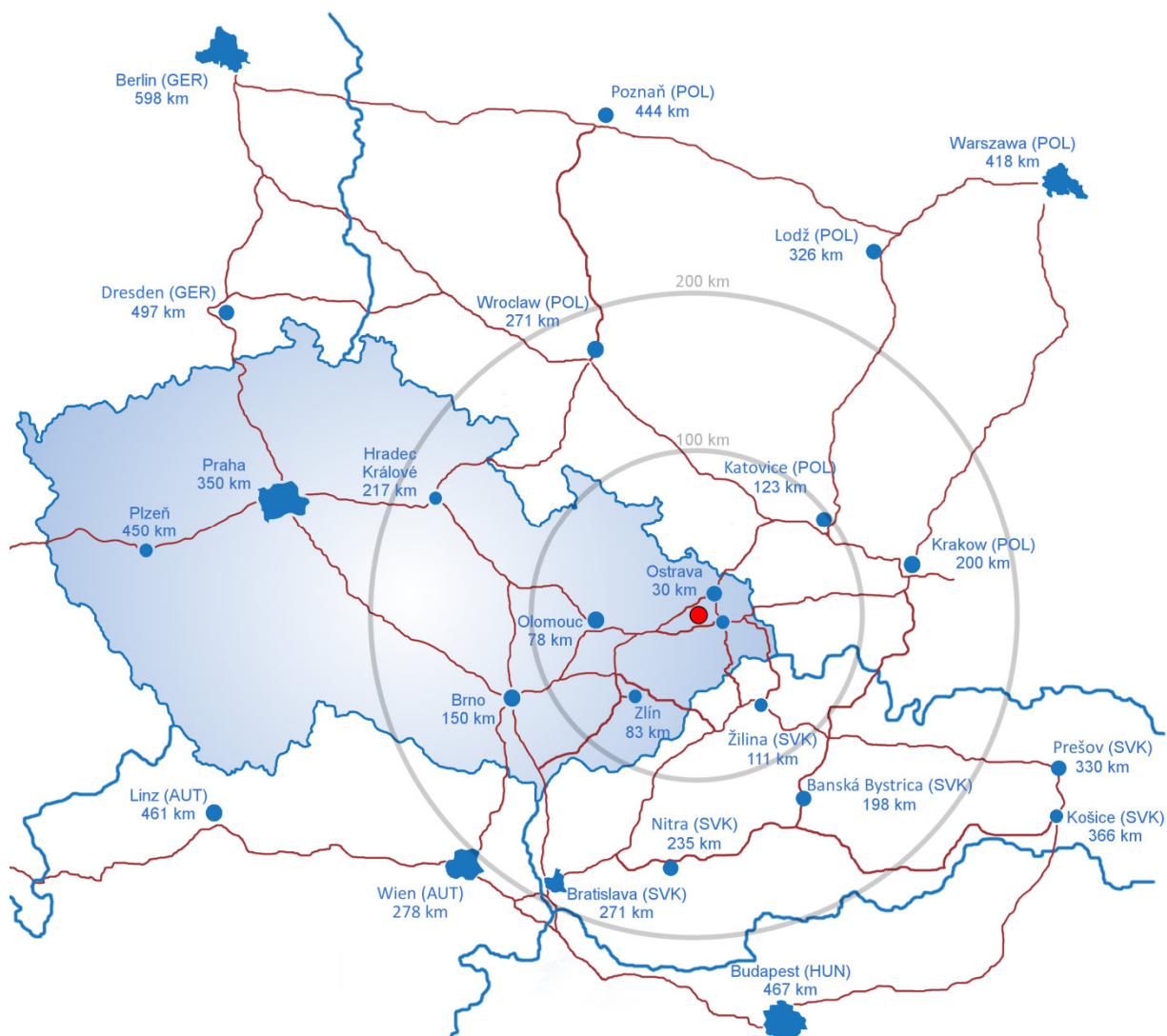
LOKALIZACE

Česká republika, Moravskoslezský kraj, obec Nová Horka

GPS: 49°41'33.08"S, 18° 4'21.70"V

Vzdálenosti:

Dálnice D1 (Exit 336)	5,9 km
Rychlostní komunikace R48	8 km
Ostrava	30 km
Olomouc	78 km
Žilina (SVK)	111 km
Brno	150 km
Krakow (POL)	201 km
Bratislava	271 km
Vídeň (AUT)	278 km
Praha	350 km



DOPRAVNĚ TECHNICKÉ INFORMACE O LOKALITĚ**— Silniční doprava**

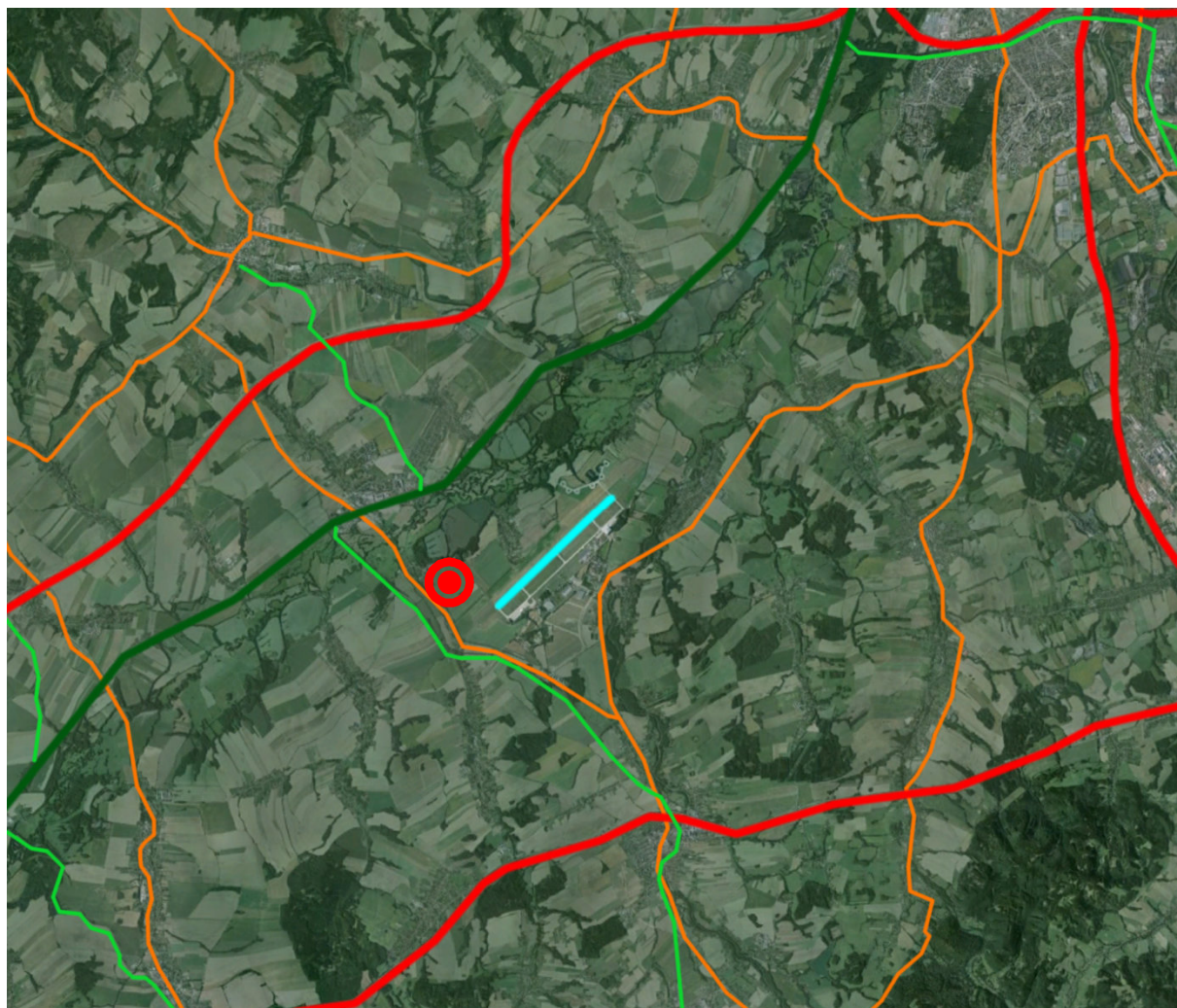
Z hlediska automobilové dopravy přiléhá zájmové území k dálničnímu přivaděči, který je napojen na dálnici D1 Brno – Olomouc – Ostrava. Tato dálnice je napojena na dálniční síť České republiky, Slovenska i Polska. Dále pak území přiléhá k silnici I. třídy směr Příbor – Ostrava. Z jižní strany je území obsluhováno rychlostní komunikací R48 Olomouc - Těšín. Silnice Studénka - Příbor, která jde po hranici zóny, je přímým propojením dálnice D1 a rychlostní komunikace R48.

— Letecká doprava

Letecká doprava je provozována v bezprostřední blízkosti rozvojové zóny na letišti Leoše Janáčka Ostrava, kde mohou přistávat i nejtěžší dopravní letadla. Ze zóny je přímý přístup do prostorů letiště.

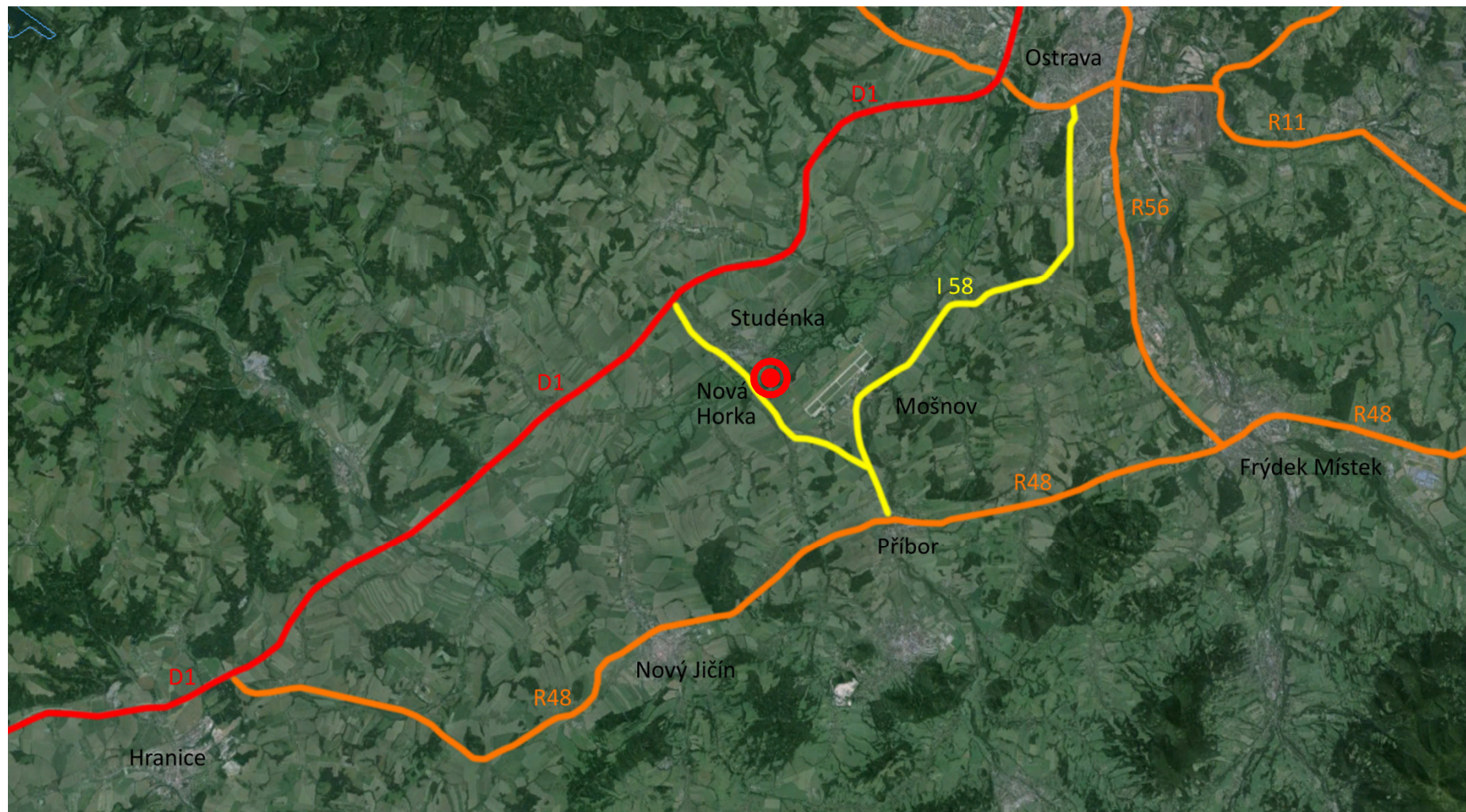
— Železnice

Území se nachází v blízkosti II. železničního tranzitního koridoru Rakousko - Břeclav - Přerov - Ostrava - Polsko, na němž se spojují železniční tratě ve směru západ - východ a sever - jih. Do zóny bylo odsouhlaseno možné napojení vlečky z železniční tratě Studénka-Příbor.



SITUACE ŠIRŠÍCH VZTAHŮ 1:25 000

Česká republika, Moravskoslezský kraj



SITUACE ŠIRŠÍCH VZTAHŮ 1:3 000

obec Nová Horka, Letiště Leoše Janáčka Ostrava, obec Mošnov



INŽENÝRSKÉ SÍŤE

- **Vodovod**
Statek je napojen na veřejný vodovod. V areálu se rovněž nachází vlastní studna.

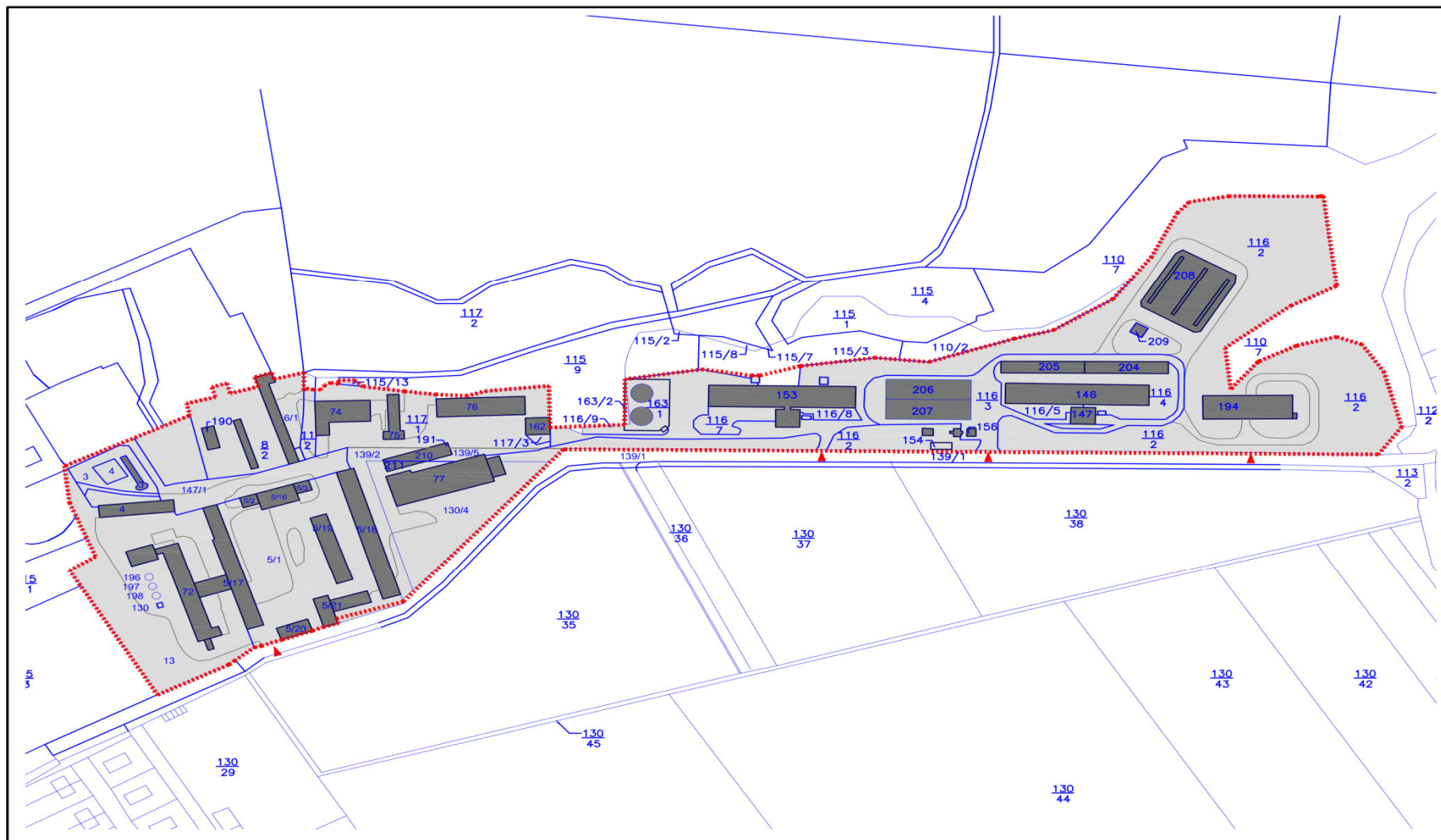
- **Odpadní vody**
Odpadní vody dešťové lze přes retenční nádrž zaústit do recipientu. Odpadní vody splaškové lze vyčistit ve stávající čistírně odpadních vod.

- **Plyn**
Při hranicích pozemků vedou trasy středotlakého plynovodu.

- **Elektrická energie**
Do areálu je přivedena přípojka elektrické energie.

- **Sdělovací vedení**
Je možno napojit na digitální ústřednu v Nové Horce.

KATASTRÁLNÍ MAPA



FOTODOKUMENTACE



Administrativní budova



Dílna



Vrátnice



Garáže



Kravín



Silážní žlab



Ocelokolna



Teletník



Kravín



Sýpka



Garáže



Teletník



Jímka



Kotelna



Silážní žlab



Seník

